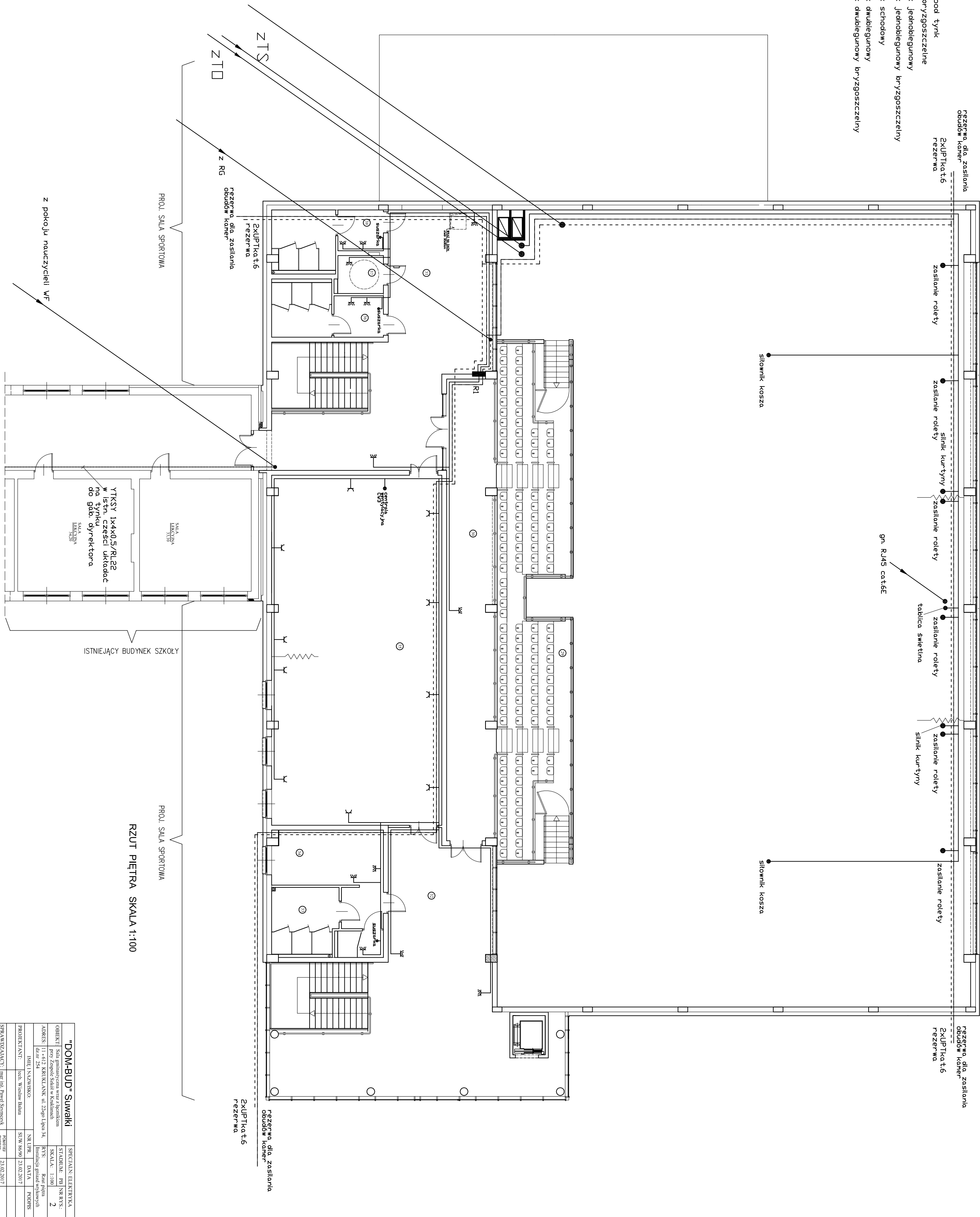


- Uwagi
1. Dobrać przed dobrać potrzebne – samoczynne wyłączenie
  2. Zadać w układzie TN-S
  3. W łazienkach wykonać miejsce połączenia wyrównawcze
  4. Przewody instalacji wyrównawczej, oświetlenowej i gniazd wtykowych układać pod tynk

- gniazdo pod tynk
- gniazdo bryzgoszczelne
- wyłącznik jednobiegunowy
- wyłącznik jednobiegunowy bryzgoszczelny
- wyłącznik schodowy
- wyłącznik dwubiegunowy
- wyłącznik dwubiegunowy bryzgoszczelny



"DOM-BUD" Suwałki		SPECJALNIE ELEKTRYKA	
OBIEKT: Sala gimnastyczna wraz z kuchnią		STADIUM: PB NR RYS:	
ADRES: 11-612 KRUKIANKI ul. 22-go Lipca 34		RYS: 2	
60m <sup>2</sup> 220V		Instalacja gniazd wywołanych	
PROJEKTANT: Inż. Wiesław Białas		NR DOK. DATA PODPIS	
SPRAWDZAJĄCY: Inż. Piotr Szymczak		Data: 21.02.2017	